

Инструкция по настройке окружения для сдачи теста в режиме SAFE EXAM BROWSER

Алгоритм действий

В случае возникновения проблем, пишите в сообщения сообщества сообщества ВК «Техподдержка СПХФУ» (<https://vk.com/optito>).

ВНИМАНИЕ! Перед установкой отключите антивирус. Он может блокировать части программы и дальнейшее использование браузера будет невозможно.

Быстрый переход:

- ✓ [Установка и настройка в операционной системе Windows](#)
- ✓ [Установка и настройка в операционной системе MacOS](#)
- ✓ [Проблемы с антивирусом ESET NOD32](#)

Установка и настройка в операционной системе Windows

1. Авторизуйтесь в системе по ссылке: <https://edu-spcpu.ru/>
 - 1.1. В появившемся окне введите свои корпоративные логин и пароль

2. Перейдите в курс где планируется сдача контрольных мероприятий

3. Выбираем элемент курса «Техническая подготовка к сдаче контрольных мероприятий»

Техническая подготовка к сдаче контрольных мероприятий

 [Настройка SafeExamBrowser](#)



4. На открывшейся странице скачиваем программу «SafeExamBrowser» (ссылка под номером 1), затем файл настроек для данного ПО (ссылка под номером 2)

ВНИМАНИЕ! Данные для настройки SafeExamBrowser

[Ссылка на скачивание браузера для Windows](#) **1**

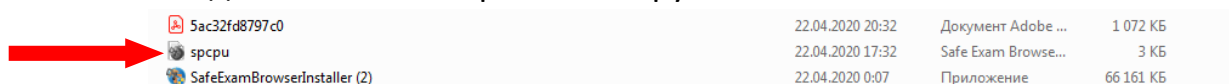
[Ссылка на скачивание браузера для MacOS](#) **3**

[Ссылка на скачивание файла настроек](#) **2**

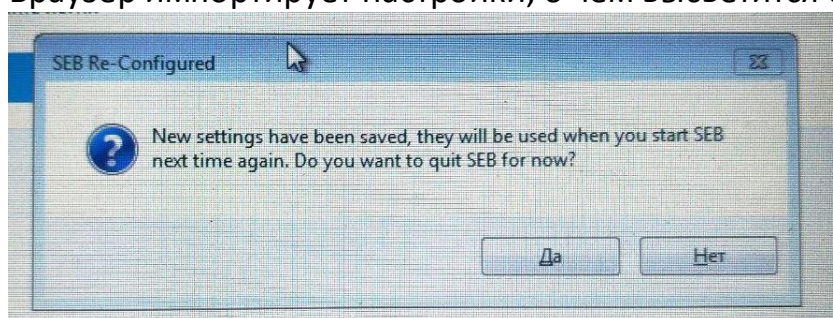
5. Скаченное приложение по ссылке 1, под именем «seb.exe», необходимо скачать, запустить и установить, но не запускать сам SafeExamBrowser, до выполнения пункта 6.

6. Скачайте файл srcpu.seb (Последний в списке, ссылка под номером 2) нажатием левой кнопки мыши на файл.

6.1. Найдите скаченный файл в «загрузках»

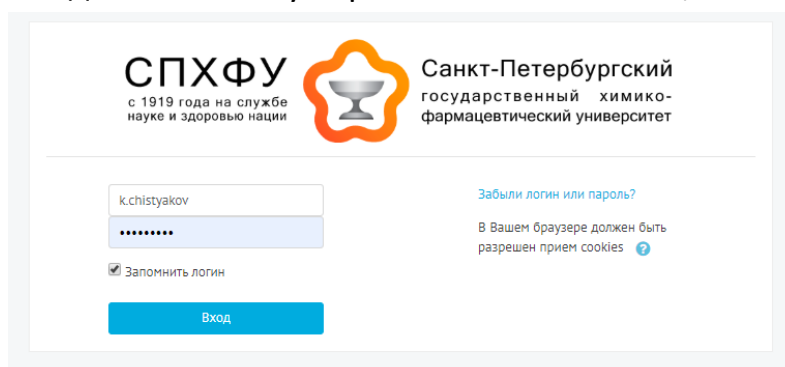


6.2. Откройте файл двойным нажатием левой кнопкой мыши на него. Браузер импортирует настройки, о чем высветится сообщение:

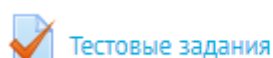


7. Запустите SafeExamBrowser.

8. Войдите в систему через SafeExamBrowser, используя свои данные



9. Зайдите в соответствующий курс, где необходимо пройти тестирование, и выберите «Тестовое задание»



10. Начните тестирование по дисциплине, нажав кнопку «Начать тестирование»

Тестовые задания

Данный тест настроен так, что пройти его можно только в браузере Safe Exam Browser.

Метод оценивания: Высшая оценка

Выполнить тест можно только в браузере Safe Exam Browser. В используемом Вами браузере тест выполнить нельзя.

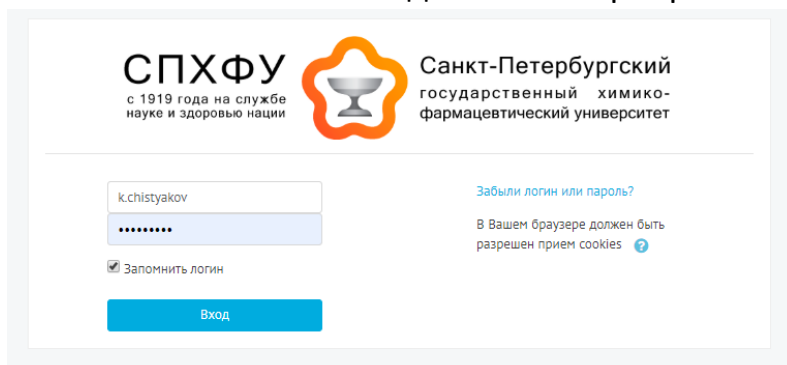


Начать тестирование

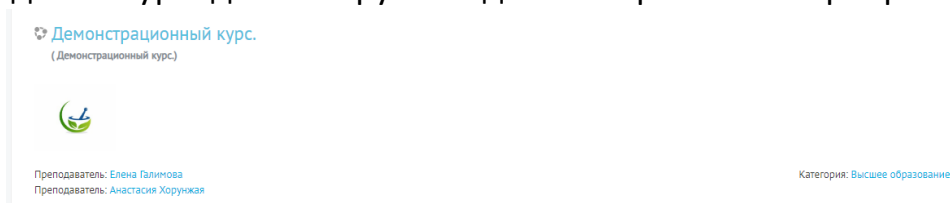
Установка и настройка в операционной системе macOS

(Для версий macOS 10.15, 10.14, 10.13, 10.12, 10.11)

1. Авторизуйтесь в системе по ссылке: <https://edu-spcpu.ru/>
 - 1.1. В появившемся окне введите свои корпоративные логин и пароль



2. Перейдите в курс где планируется сдача контрольных мероприятий



3. Выбираем элемент курса «Техническая подготовка к сдаче контрольных мероприятий»

Техническая подготовка к сдаче контрольных мероприятий

 [Настройка SafeExamBrowser](#)



4. На открывшейся странице скачиваем программу «SafeExamBrowser» (ссылка под номером 3), затем файл настроек для данного ПО (ссылка под номером 2)

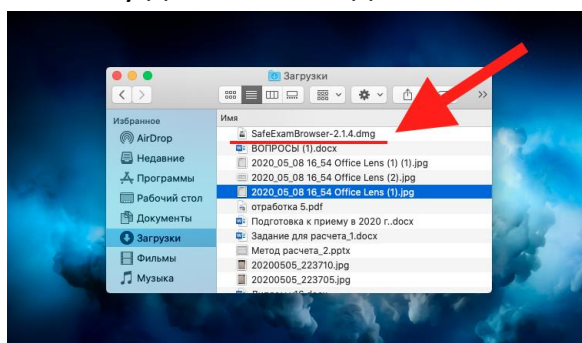
ВНИМАНИЕ! Данные для настройки SafeExamBrowser

[Ссылка на скачивание браузера для Windows](#) **1**

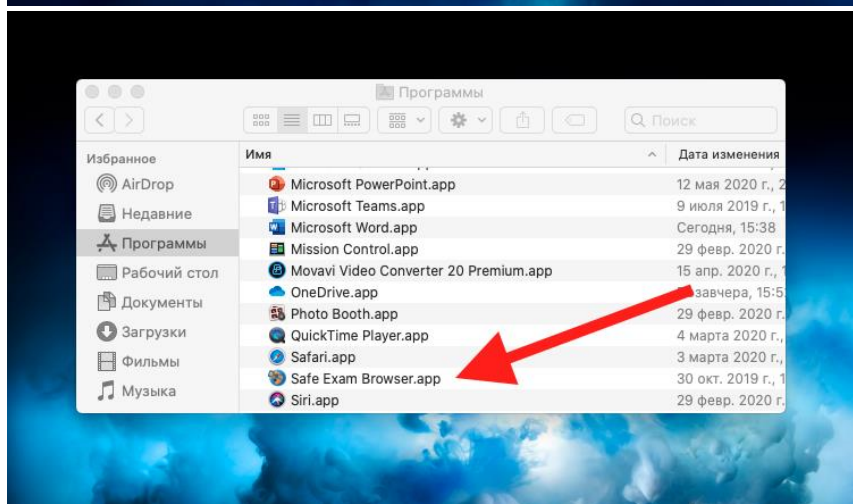
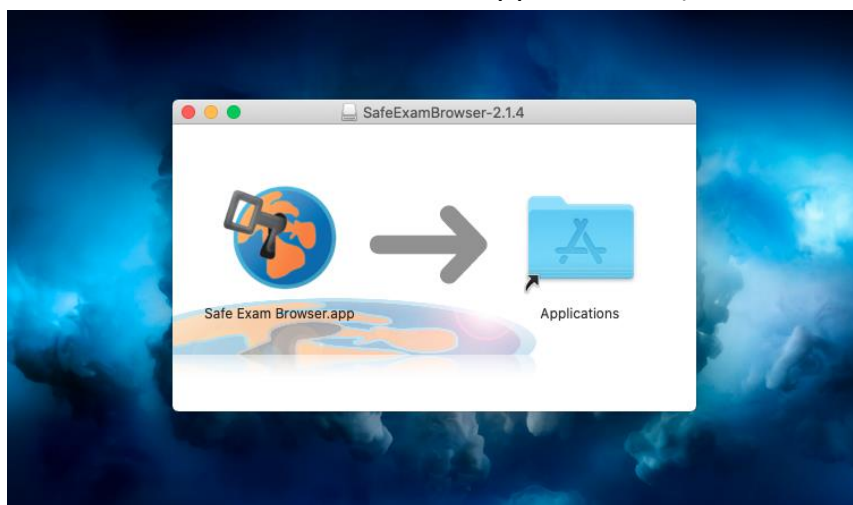
[Ссылка на скачивание браузера для MacOS](#) **3**

[Ссылка на скачивание файла настроек](#) **2**

5. Скаченное приложение по ссылке 3, под именем «seb.dmg», (программа по итогу должна находиться в папке «Загрузки»).

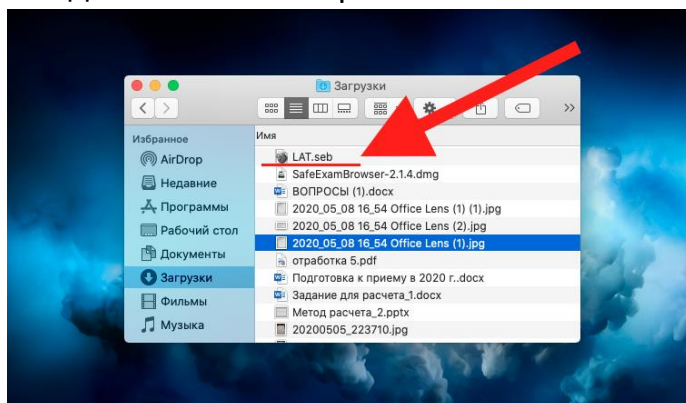


Запустите его двойным щелчком, после установки не запускайте установленный браузер до выполнения пункта 6. (Программа по итогу должна находиться в папке «Applications»)

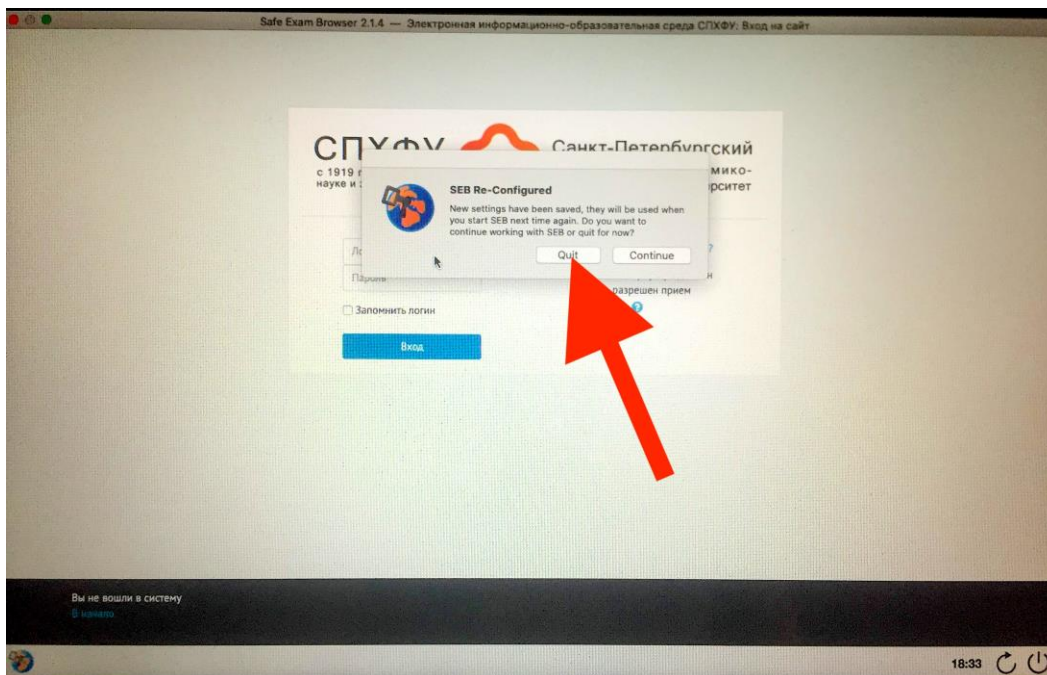


6. Скачайте файл srcru.seb (Последний в списке, ссылка под номером 2) нажатием левой кнопки мыши на файл.

6.1. Найдите скачанный файл в «Downloads»

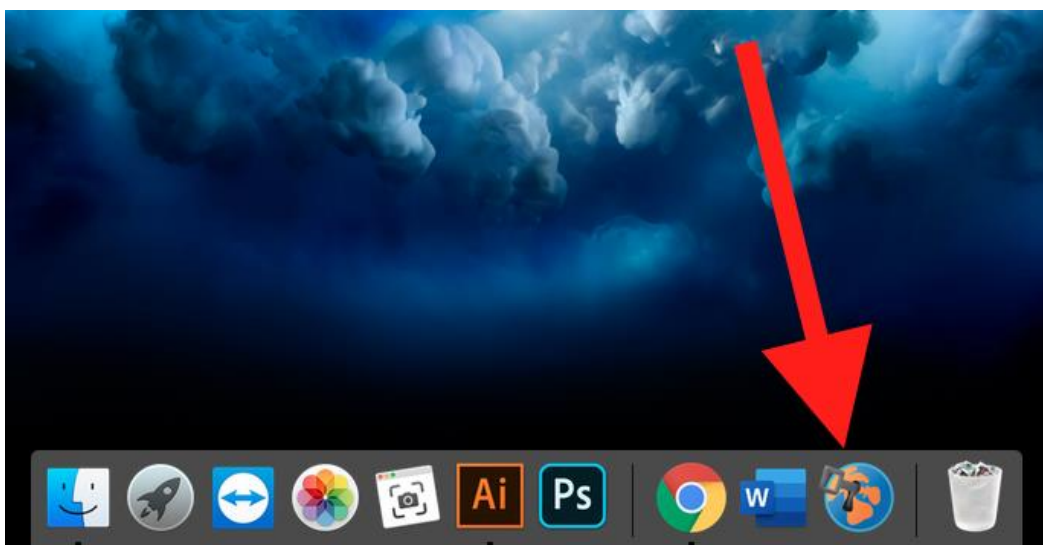


6.2. Откройте файл двойным нажатием левой кнопкой мыши на него. Браузер применит настройки, о чем будет написано в диалоговом окне.

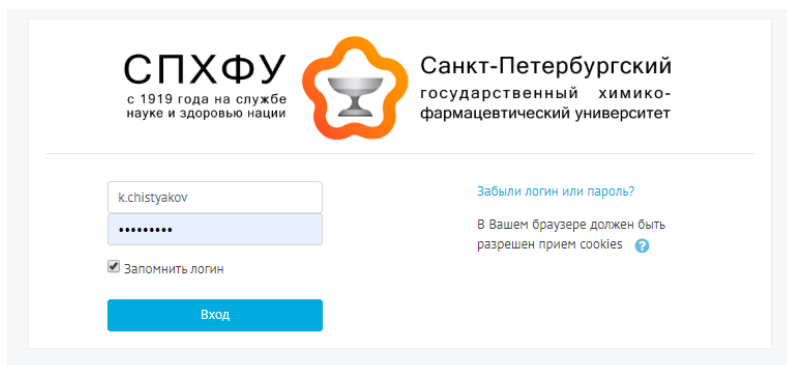


После применения настроек нажимаем кнопку «Quit» и выходим из браузера.

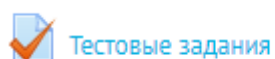
7. Запустите SafeExamBrowser.



8. Войдите в систему через SafeExamBrowser, используя свои данные



9. Зайдите в соответствующий курс, где необходимо пройти тестирование, и выберите «Тестовое задание»



10. Начните тестирование по дисциплине, нажав кнопку «Начать тестирование»

Тестовые задания

Данный тест настроен так, что пройти его можно только в браузере Safe Exam Browser.

Метод оценивания: Высшая оценка

Выполнить тест можно только в браузере Safe Exam Browser. В используемом Вами браузере тест выполнить нельзя.



Начать тестирование

ЧТО ДЕЛАТЬ ЕСЛИ У ВАС УСТАНОВЛЕН ESET NOD ANTIVIRUS

Если у Вас установлен данный антивирус, Вам необходимо его **отключить**.

Однако, даже отключив защиту в реальном времени, при установке и открытии Safe Exam Browser Вы можете увидеть сначала предупреждение, где написано, в чем состоит проблема (рис.1)

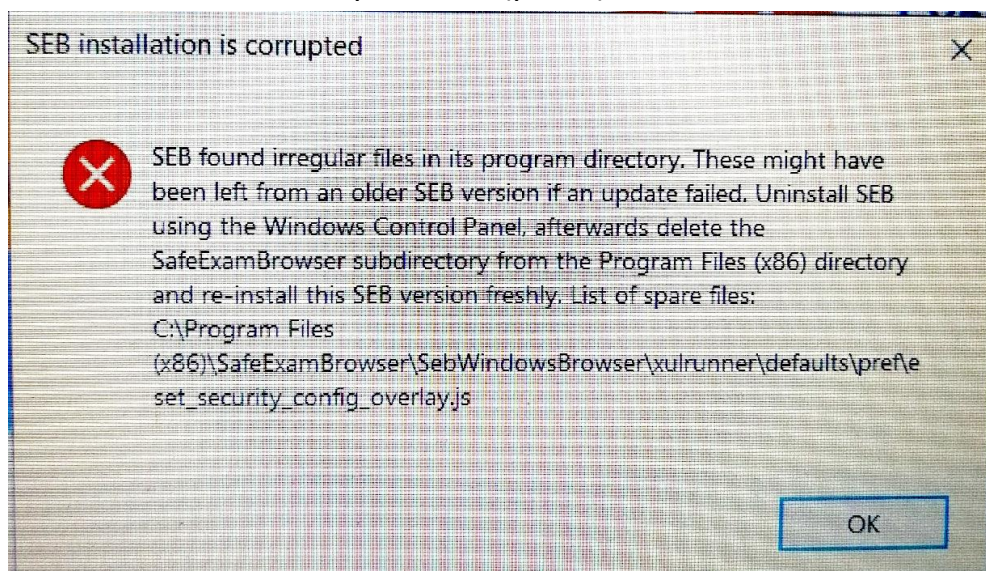


Рис.1

Когда Вы нажмете OK, увидите ошибку с кодом "SEC_ERROR_UNKNOWN_ISSUER" (рис.2)

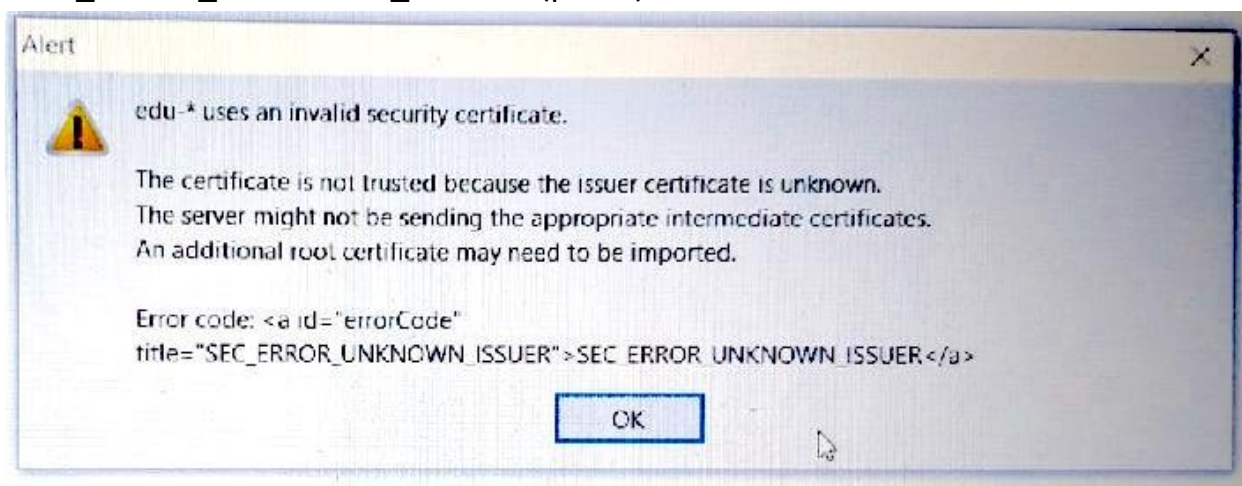


Рис.2

Чтобы устранить данную проблему Вам нужно обратиться к инструкции:

1. Перед установкой SEB Вам следует проверить настройки ESET NOD. Открываем ESET и нажимаем поле **Настройка** (рис. 3)

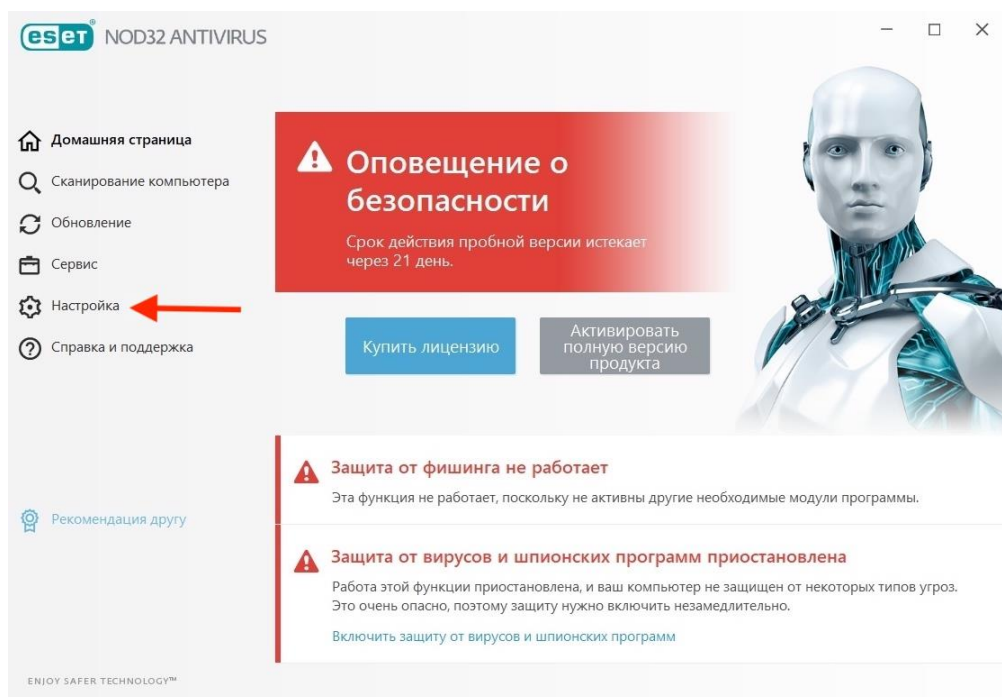


Рис.3

2. В открывшихся настройках смотрим в правый нижний угол и открываем **Дополнительные настройки** (рис.4)

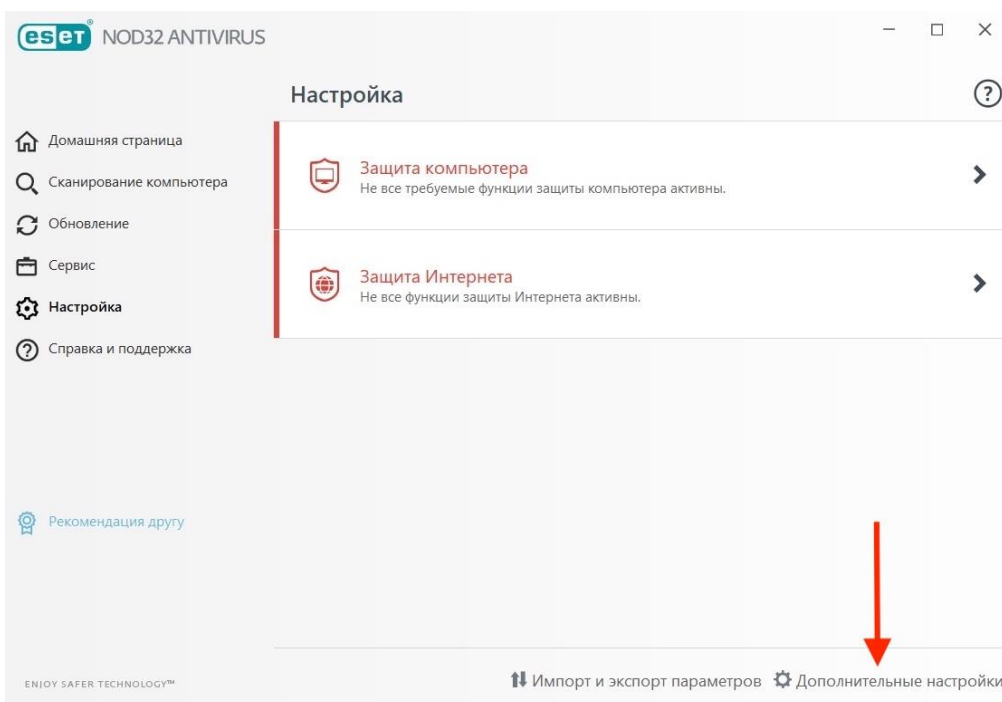


Рис.4

3. В меню слева открываем пункт **Интернет и электронная почта** (рис. 5)

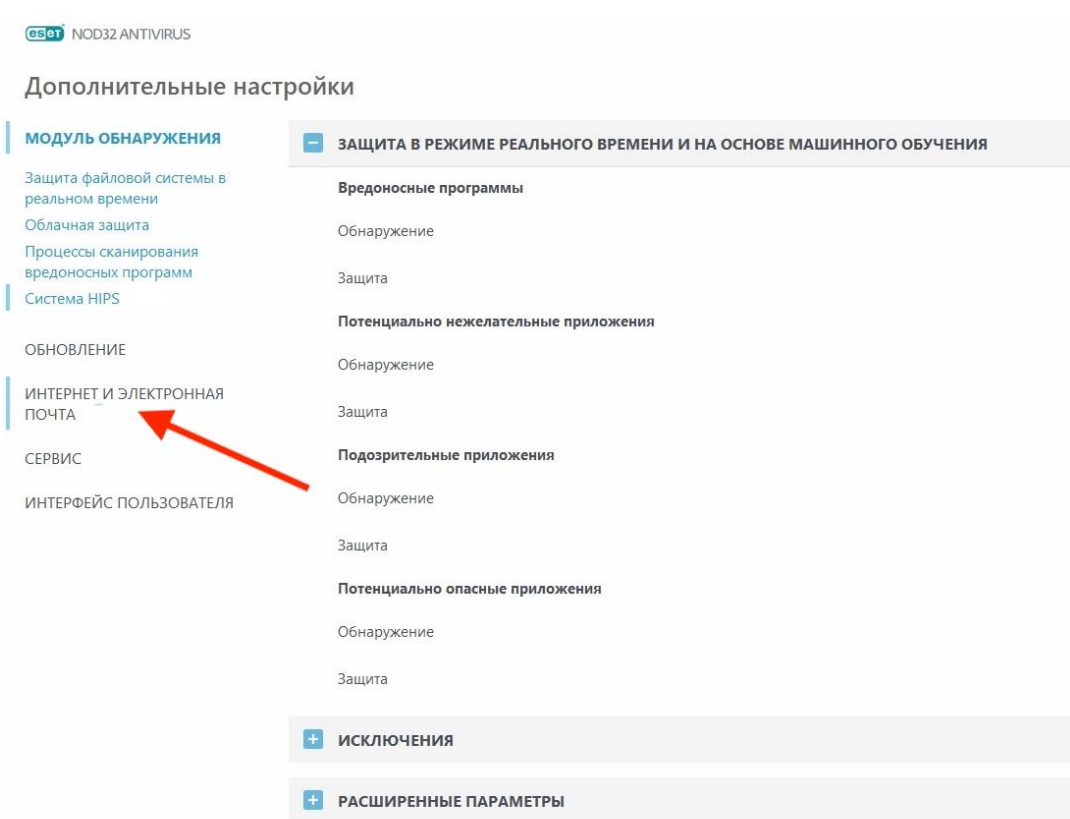


Рис.5

4. В открывшемся окне справа разворачиваем пункт **SSL/TLS** и отключаем первый тумблер (рис. 6)

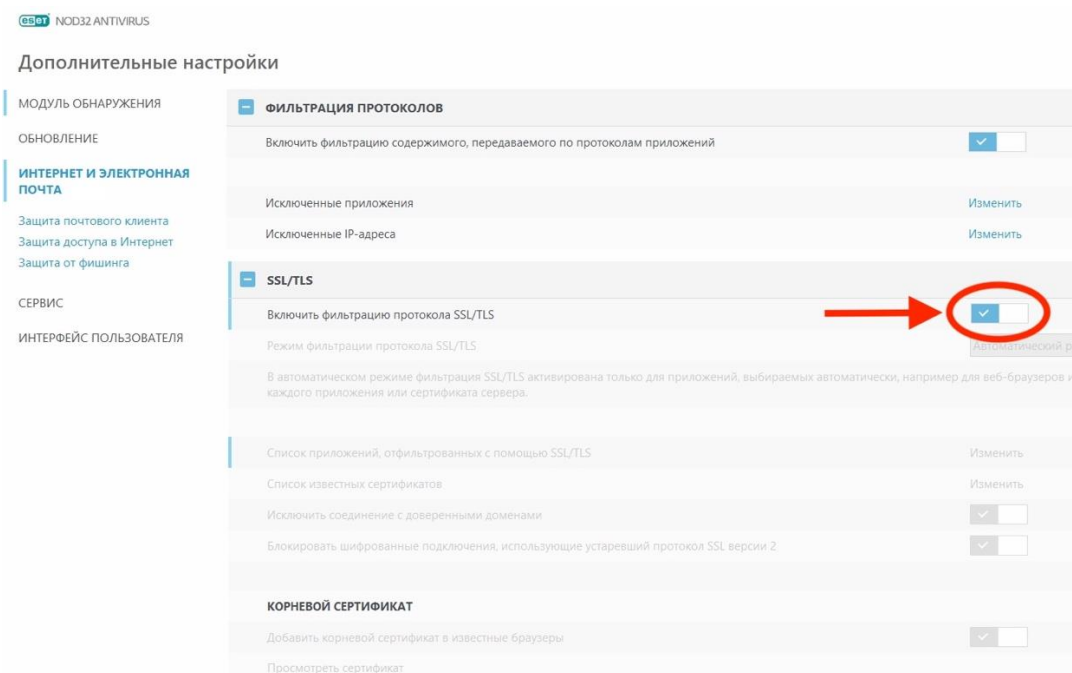


Рис.6

5. Нажимаем кнопку **OK**, чтобы сохранить настройки (рис. 7)

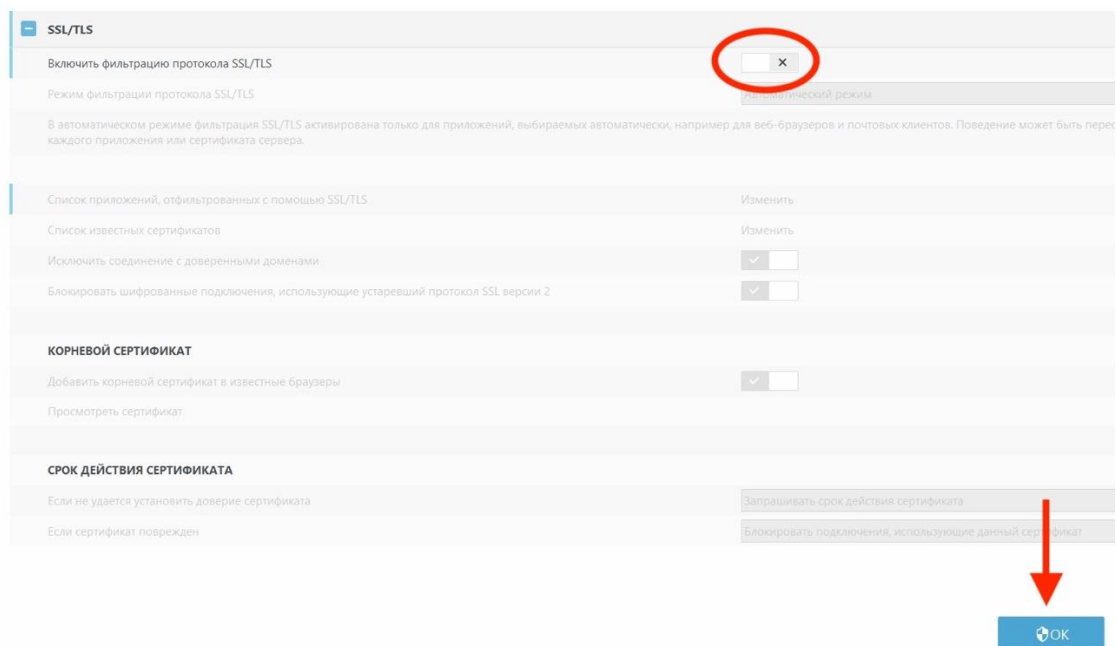


Рис.7

6. Теперь можно устанавливать Safe Exam Browser.

Если Вы уже установили SEB и у Вас появилось предупреждение (рис. 1), а затем ошибка (рис.2)

7. **Удалите SEB** (Панель управления -> Программы и компоненты, в списке находите Safe Exam Browser и нажимаете кнопку удалить)
8. Откройте проводник, на диске C найдите папку Program Files(x86), найдите и откройте папку SafeExamBrowser, далее папку xulrunner, далее defaults, затем pref.

Или просто в поисковой строке проводника введите: C:\Program Files(x86)\SafeExamBrowser\xulrunner\defaults\pref

Из папки pref **удалите файл eset_security_config_overlay.js**

После данных действий переходите к [пункту 1](#) данной инструкции и измените настройки ESET NOD.